

Fuseaux neuchâtelois

- a. 16 fuseaux
8 cm
9.-



- b. 17 fuseaux
8,5 cm
10.-



- c. 10 fuseaux
8,5-9 cm
6.-



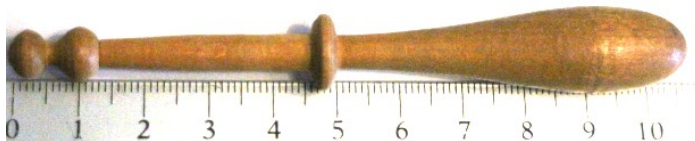
- d. 5 fuseaux
10 cm
3.-



- e. 12 fuseaux
12,5 cm
6.-



- f. 8 fuseaux
10,5 cm
4.-



- g. 32 fuseaux
11,5 cm
18.-



- h. 27 fuseaux
10 cm
16.-



i. 80 fuseaux
9-9,5 cm
45.-



j. 8 fuseaux
11 cm
4.-



k. 31 fuseaux
12 cm
15.-



l. 18 fuseaux
10,5 cm
10.-



m. 8 fuseaux
10,5-11 cm
4.-



n. 5 fuseaux
11,5 cm
2.-



o. 3 fuseaux
11 cm
1.-



p. 11 fuseaux, mix
environ 10 cm
5.-



q. 11 fuseaux
9,5 cm
6.-



r. 6 fuseaux
9,5 cm
3.-



s. 15 fuseaux
11 cm
8.-



t. 16 fuseaux
11 cm
9.-



u. 8 fuseaux
10,5 cm
4.-



v. 13 fuseaux
11 cm
7.-



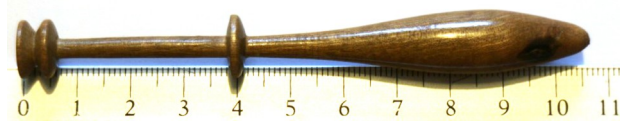
w. 16 fuseaux
11 cm
9.-



x. 6 fuseaux mix
environ 10,5 cm
3.-



y. 12 fuseaux
10,5 cm
6.-



z. 47 fuseaux
11 cm
25.-

