

## Fuseaux neuchâtelois

a. 16 fuseaux  
8 cm  
9.-



b. 17 fuseaux  
8,5 cm  
10.-



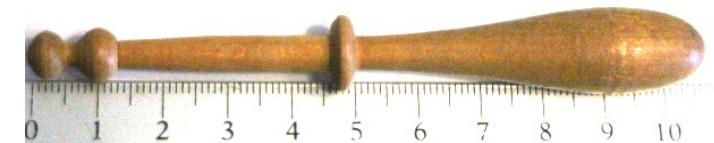
c. 10 fuseaux  
8,5-9 cm  
6.-



d. 5 fuseaux  
10 cm  
3.-



f. 8 fuseaux  
10,5 cm  
4.-



g. 32 fuseaux  
11,5 cm  
18.-



h. 27 fuseaux  
10 cm  
16.-



j. 8 fuseaux  
11 cm  
4.-



l. 18 fuseaux  
10,5 cm  
10.-



m. 8 fuseaux  
10,5-11 cm  
4.-



n. 5 fuseaux  
11,5 cm  
2.-



o. 3 fuseaux  
11 cm  
1.-



q. 11 fuseaux  
9,5 cm  
6.-



r. 6 fuseaux  
9,5 cm  
3.-



s. 15 fuseaux  
11 cm  
8.-



t. 16 fuseaux  
11 cm  
9.-



u. 8 fuseaux  
10,5 cm  
4.-



v. 13 fuseaux  
11 cm  
7.-



w. 16 fuseaux  
11 cm  
9.-

