

Fuseaux neuchâtelois

a. 16 fuseaux
8 cm
9.-



b. 17 fuseaux
8,5 cm
10.-



c. 10 fuseaux
8,5-9 cm
6.-



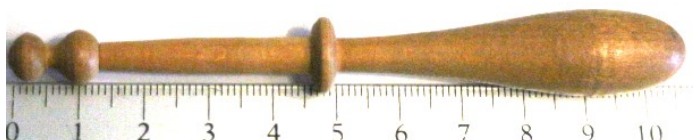
d. 5 fuseaux
10 cm
3.-



e. 58 fuseaux
10,5 cm
30.-



f. 8 fuseaux
10,5 cm
4.-



g. 32 fuseaux
11,5 cm
18.-



h. 27 fuseaux
10 cm
16.-



i. 20 fuseaux
12 cm
12.-



j. 8 fuseaux
11 cm
4.-



k. 17 fuseaux
12,5 cm
10.-



l. 18 fuseaux
10,5 cm
10.-



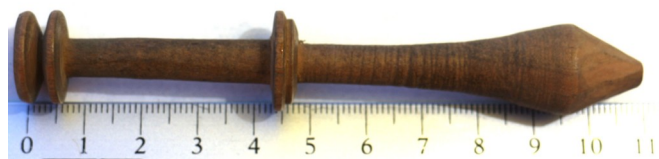
m. 8 fuseaux
10,5-11 cm
4.-



n. 5 fuseaux
11,5 cm
2.-



o. 3 fuseaux
11 cm
1.-



p. 28 fuseaux
11 cm
16.-



q. 11 fuseaux
9,5 cm
6.-



r. 6 fuseaux
9,5 cm
3.-



s. 15 fuseaux
11 cm
8.-



t. 16 fuseaux
11 cm
9.-



u. 8 fuseaux
10,5 cm
4.-



v. 13 fuseaux
11 cm
7.-



w. 16 fuseaux
11 cm
9.-



x. 82 fuseaux mix
8 - 9,5 cm
45.-



y. 12 fuseaux mix
10 cm
7.-

